

## 产品规格书

Model: WB 5acL20



## 一、 品牌与制造商信息

品牌： 中性

制造商： 云联友科

LOGO： 中性

## 二、 型号及版本

型号： WB 5acL20

版本： V1.0

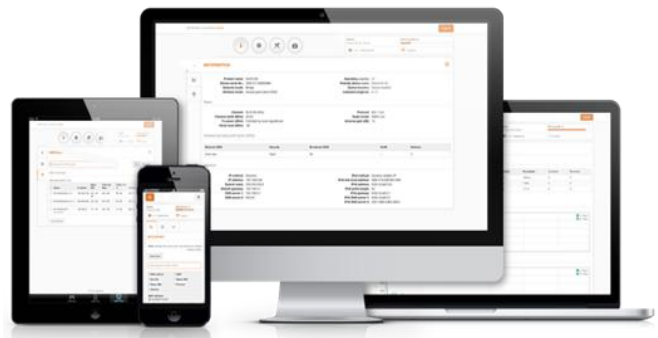
## 三、 产品概述和特性

### 产品概述

YUNCORE® WB 5acL20 是一款高性能、高速率的室外远距离无线网桥，它具有传输距离远，穿透能力强，防干扰能力强等特点。

### 产品特性

- 使用专用的 TVS 防雷器件，提高了产品在恶劣环的能力
- 外置 29dBi 双极化定向天线，最远可达 20 公里
- 同时支持 24~48V PoE 供电和 12V DC 供电
- TDMA 智能动态轮询协议
- 支持 ATPC 功率控制
- 支持一键配对
- 支持 IPv6



## 四、 技术参数

| 规格参数         |  |      |         |      |         |
|--------------|--|------|---------|------|---------|
| 产品型号         | WB 5acL20  |      |         |      |         |
| CPU          | QCA9563+QCA9886+QCA8334  |      |         |      |         |
| Flash        | SPI NOR 16MB   |      |         |      |         |
| DDR          | DDR2-128MB   |      |         |      |         |
| 5G 工作频段      | 5.150GHz~5.850GHz  |      |         |      |         |
| 5G WIFI 传输协议 | 802.11 a / n /ac wave2   |      |         |      |         |
| 最高速率         | 900Mbps  |      |         |      |         |
| 天线           | 外置抛物面天线, 增益: 29dBi   |      |         |      |         |
| 5G 无线功率      | 802.11a  | 54M  | 21±2dBm | 6M   | 24±2dBm |
|              | 802.11n HT20   | MCS7 | 20±2dBm | MCS0 | 23±2dBm |
|              | 802.11n HT40   | MCS7 | 19±2dBm | MCS0 | 22±2dBm |
|              | 802.11AC   | MCS9 | 18±2dBm | MCS0 | 21±2dBm |
| 5G 接收灵敏度     | 802.11a  | 54M  | -72dBm  | 6M   | -92dBm  |
|              | 802.11n HT20   | MCS7 | -70dBm  | MCS0 | -89dBm  |
|              | 802.11n HT40   | MCS7 | -68dBm  | MCS0 | -87dBm  |
|              | 802.11AC   | MCS9 | -58dBm  | MCS0 | -85dBm  |
| 5G EVM       | 802.11a_54M: ≤ -25 dB; 802.11n_MCS7: ≤ -28 dB; 802.11AC_MCS9: ≤ -32 dB |      |         |      |         |
| 频偏 (ppm)     | ±20ppm   |      |         |      |         |
| 接口 (WAN)     | 1 个 10/100/1000M 自适应 WAN 口, 支持 24-48V POE 供电                           |      |         |      |         |
| 接口 (LAN)     | 1 个 10/100/1000M 自适应 LAN 口   |      |         |      |         |
| 供电           | PoE 24V~48V, DC 12~48V   |      |         |      |         |
| 最大功耗         | < 15W  |      |         |      |         |
| RST 按键       | 按键 2~5 秒自动配对, 长按 10 秒恢复出厂默认配置  |      |         |      |         |
| 滑动开关         | 一键设定主从   |      |         |      |         |
| 状态指示灯        | SYS 灯, WAN 口灯, LAN 口灯, 5G WIFI 灯, 信号灯*4                                |      |         |      |         |
| 产品尺寸         | 196mm*86mm*40mm  |      |         |      |         |
| 重量           | 主机 0.4kg, 天线 3kg   |      |         |      |         |
| 包装           | 整箱 (主机*2+天线*2), 整箱尺寸:475mm*273mm                                       |      |         |      |         |

|      |   |
|------|---|
| 工作环境 | 正常工作温度:-30°C to 55°C; 极限工作温度:-40°C to 70°C<br>存储温度: -40°C to 70°C; 湿度: 5% ~ 95% (无凝结) |
| 防护等级 | IP65  |
| ESD  | 空气放电 +/-8K, 接触放电 +/-6K  |
| 浪涌   | 共模4K, 差模2K  |

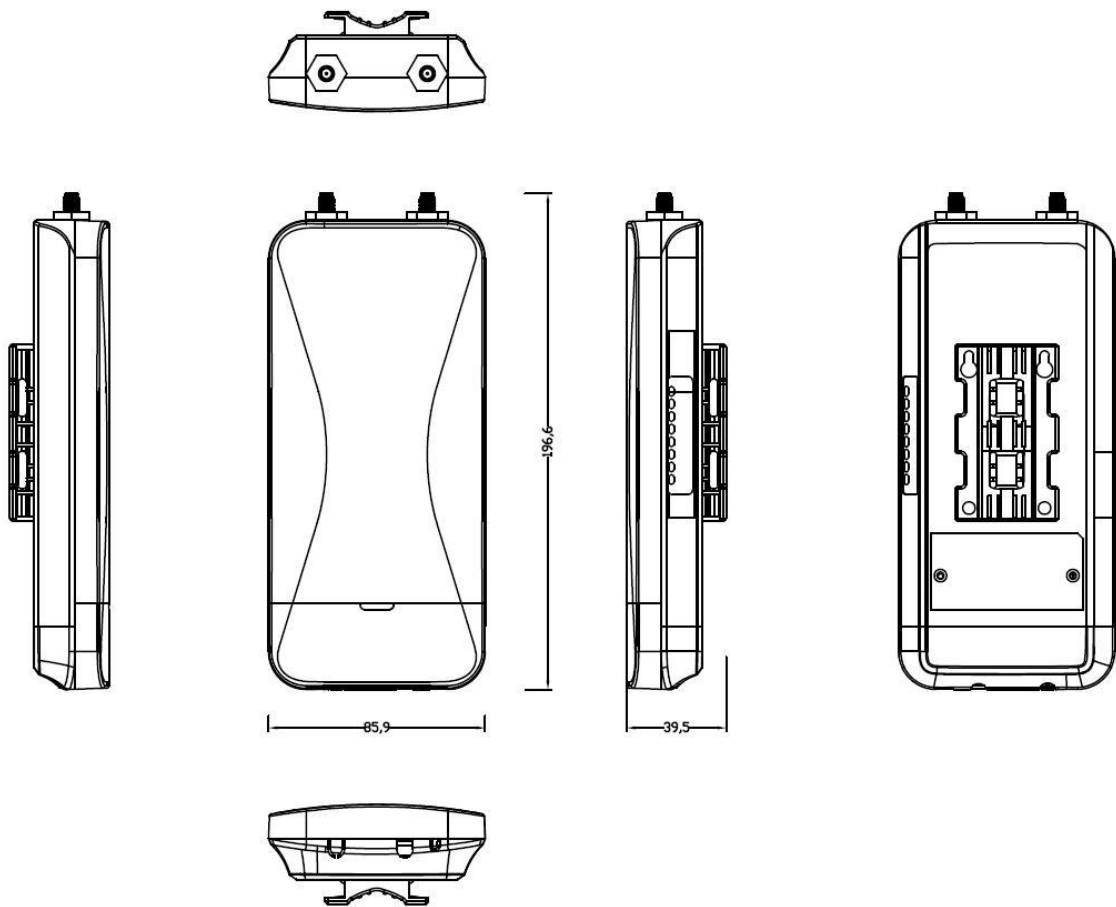
## 五、 软件功能

|        |  |
|--------|--|
| 无线模式   | 接入点 (自动 WDS), 接入点 (TDMA3), 站点 (WDS/TDMA3), 站点 (ARPNAT) |
| 无线技术   | 智能动态轮询, 自动信道选择, 自动调制方式选择, 发射功率自动控制(ATPC)               |
| 无线安全   | WPA/WPA2 个人加密, WPA/WPA2 企业加密, WACL, 用户隔离               |
| 无线 QoS | TDMA 实现 4 队列优先   |
| 网络模式   | IPv4 IPv6 桥接   |
| 网络技术   | 支持 VLAN、VLAN 透传  |
| WAN 协议 | 静态 IP, DHCP 客户端  |
| 服务     | DHCP 服务, SNMP 服务, NTP 客户端, 路由跟踪, ping 看门狗              |
| 管理     | HTTP(S) GUI, SSH, SNMP read, WNMS, Telnet              |
| 工具     | 站点勘测, 连接测试, 天线校准                                       |

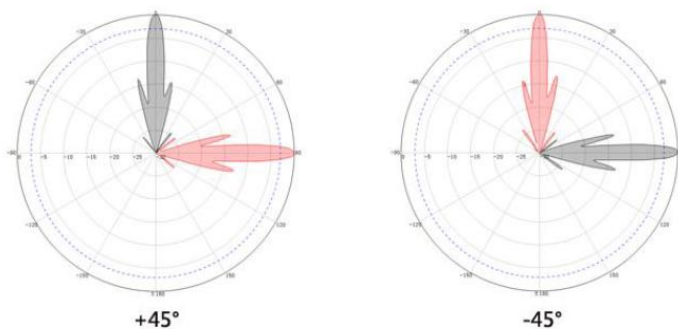
## 六、 接口图



## 七、 产品尺寸图



## 八、 天线规格



| 外置天线    |                    |
|---------|--------------------|
| 工作频段    | 5180 ~5850 MHz     |
| 增益      | 29 dBi             |
| 极化方式    | $\pm 45^\circ$ 双极化 |
| 交叉极化隔离度 | 30 dBi             |
| 最大驻波比   | <1.8               |
| 水平波瓣角   | 6 °                |
| 垂直波瓣角   | 6 °                |

## 九、 附件清单

主机×1    尼龙扎带×2    PoE 模块×1    螺丝×2    说明书×1    合格证和保修卡×1