

产品规格书

Model: HWAP-2200H



一、 品牌与制造商信息

品牌： 中性

制造商： 云联友科

LOGO： 中性

二、 型号及版本

型号： HWAP-2200H

版本： V1.0

三、 产品概述和特性

产品概述

YUNCORE® HWAP-2200H 是一款高性能三频 802.11AC 产品，可提供 1 个 2.4G 和 2 个 5.8GHz 频点同时提供无线服务，最大可提供 400Mbps+866Mbps +866Mbps 的接入速率。

产品特性

- 拥有更好的传输质量，更高的传输速率，并发速率最高可达 2200Mbps。
- 采用 IPQ4019+QCA9886+QCA8075 芯片，大大的扩展了用户容量，可支持用户数为 200+。
- 射频采用大功率 FEM，性能稳定、覆盖更远。
- 增加了防雷板组件，大大的增强了设备的防护能力。

四、 技术参数

规格参数					
产品型号	HW-AP2200				
CPU	IPQ4019+QCA9886+QCA8075				
Flash	32M				
DDR	512M				
2.4GHz 工作频段	2.4GHz ~ 2.484GHz				
2.4GHz WIFI 传输协议	802.11b / g / n				
5GHz 工作频段	5.150GHz~5.850GHz				
5GHz WIFI 传输协议	802.11a / n / ac				
SSID 隐藏	支持				
最高速率	2200Mbps				
双频天线 (IPQ4019)	2.4GHz/5GHz 天线共计 2pcs, 每根增益: 6dBi				
天线 5GHz (QCA9886)	5GHz 天线共计 2pcs, 每根增益: 6dBi				
最大支持无线接入	200+				
2.4GHz 无线功率 (IPQ4019)	802.11b	11M	23 ± 2dBm	1M	25 ± 2dBm
	802.11g	54M	22 ± 2dBm	6M	24 ± 2dBm
	802.11n HT20	MCS7	21 ± 2dBm	MCS0	23 ± 2dBm
	802.11n HT40	MCS7	21 ± 2dBm	MCS0	23 ± 2dBm
5GHz 无线功率 (IPQ4019)	802.11a	54M	19 ± 2dBm	6M	21 ± 2dBm
	802.11n HT20	MCS7	18 ± 2dBm	MCS0	20 ± 2dBm
	802.11n HT40	MCS7	18 ± 2dBm	MCS0	20 ± 2dBm
	802.11ac HT80	MCS9	17 ± 2dBm	MCS0	19 ± 2dBm
5GHz 无线功率 (QCA9886)	802.11a	54M	19 ± 2dBm	6M	21 ± 2dBm
	802.11n HT20	MCS7	19 ± 2dBm	MCS0	21 ± 2dBm
	802.11n HT40	MCS7	18 ± 2dBm	MCS0	20 ± 2dBm
	802.11ac HT80	MCS9	17 ± 2dBm	MCS0	19 ± 2dBm
2.4GHz 接收灵敏度	802.11b	11M	-85 dBm	1M	-94 dBm

	802.11g	54M	-72dBm	6M	-90dBm
	802.11n HT20	MCS7	-70dBm	MCS0	-88dBm
	802.11n HT40	MCS7	-68dBm	MCS0	-86dBm
5GHz 接收灵敏度	802.11a	54M	-72dBm	6M	-90dBm
	802.11n HT20	MCS7	-70dBm	MCS0	-88dBm
	802.11n HT40	MCS7	-68dBm	MCS0	-86dBm
	802.11ac HT80	MCS9	-58dBm	MCS0	-85dBm
2.4GHz EVM	802.11b: ≤ -10 dB ; 802.11g: ≤ -25 dB ; 802.11n: ≤ -28 dB ;				
5GHz EVM	802.11a: ≤ -25 dB ; 802.11n: ≤ -28 dB ; 802.11ac: ≤ -32 dB				
频偏 (ppm)	± 20 ppm				
接口 (WAN)	1 个 10/100/1000M 自适应 WAN 口,支持 48V POE				
外部按键	reset 键 (长按 6-10 秒恢复出厂默认配置)				
状态指示灯	WAN 口灯				
供电	PoE 802.3at				
最大功耗	< 21 W				
产品尺	295mm \times 231mm \times 80mm				
重量	2.2kg				
工作环境	正常工作温度:-20°C to 55°C; 存储温度: -40°C to 70°C; 湿度: 5% ~ 95% (无凝结)				
防护等级	IP67				
ESD	空气放电 +/-8K, 接触放电 +/-4K				
浪涌	共模4K, 差模2K				

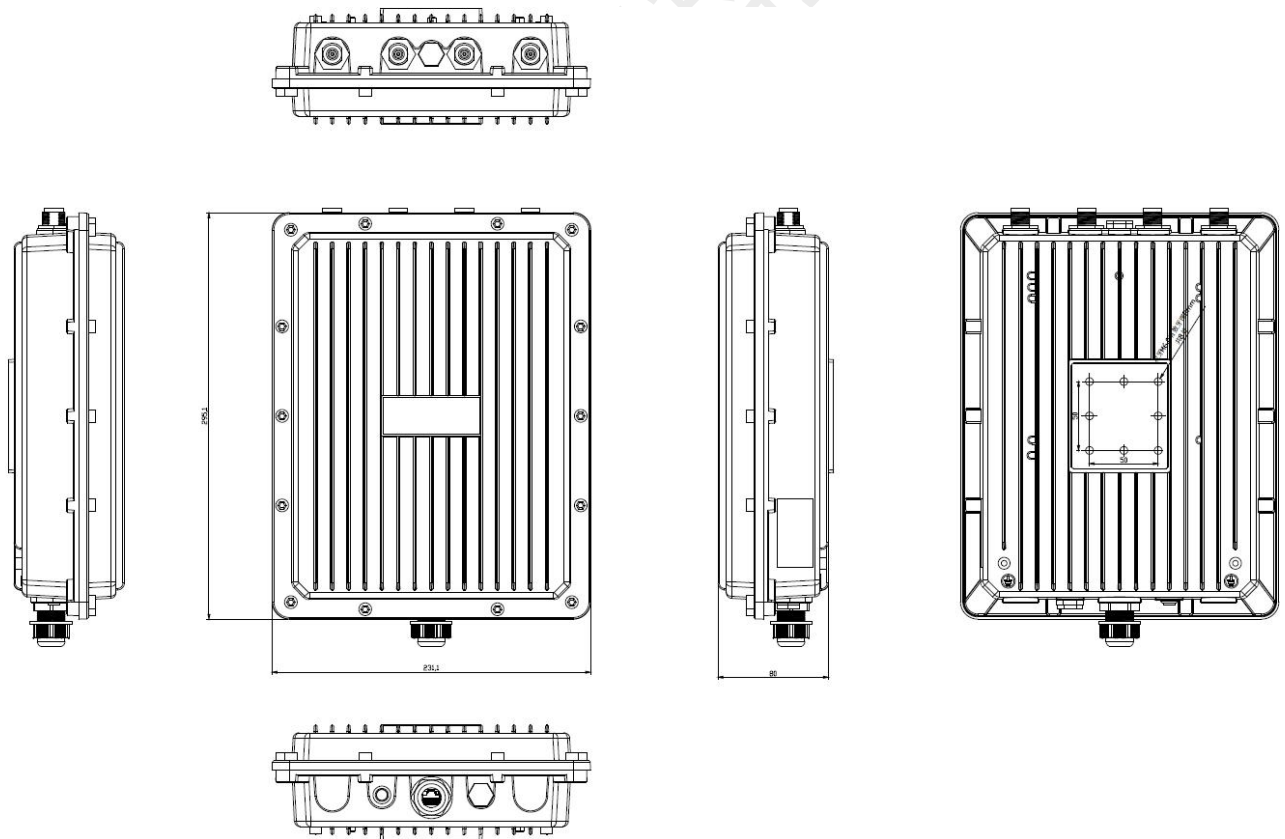
五、 软件功能

首页	工作模式: 胖 AP 模式 和瘦 AP 模式
	无线 AP 下载速率, 无线 AP 上传速率, 运行时长
	设备信息, 设备描述, 内网信息, WIFI 信息
支持模式	网关模式: 设备通过 WAN 口连接到广域网后使用静态 IP, DHCP 或 PPPOE 等方式接入到互联网
	中继模式: 在此模式下, 本设备将无线网络信号覆盖至其他客户端或设备, 并使用以太网线连接至其他路由器后接入广域网
	WISP 模式: 在此模式下, 本设备通过无线信号连接 ISP 的无线 AP 设备后使用静态 IP、DHCP 或 PPPoE 等方式接入互联网, 并将本设备的无线网络信号覆盖至 LAN 客户端或设备
	AP 模式: 设备将无线网络信号覆盖其它客户端和设备, 并使用以太网连接到其他路由器接入广域网。
无线功能	SSID 广播
	SSID 数量: 4 (2.4GHz) +4 (5.8G) , 支持中文 SSID
	隐藏 SSID 功能
	无线加密: OPEN、WPA/WPA2PSK-TKIP/AES WPA/WPA2_EAP
	无线 MAC 地址过滤
	WiFi 定时关闭功能
	用户隔离: 无线网络间隔离、AP 内部隔离
	发射功率设置
	无线客户端数量限制
网络功能	连接方式: 静态地址, 从管理服务器获取, 从网关获取
	DHCP 服务器: 即可内置 DHCP 服务器, 也可以是外置 DHCP 服务器
	云平台服务器
设备管理	备份配置信息
	恢复配置信息
	恢复出厂设置
	重启包括定时重启和立即重启
	固件升级
	时间管理包括系统显示时间和时间同步
	系统日志
	胖瘦 AP 切换功能

六、 接口图



七、 产品尺寸图



八、 附件清单

主机*1

防水头*1

L 型固定架*1

U 型固定架*1

说明书*1

合格证和保修卡*1

深圳市云联友科科技有限公司