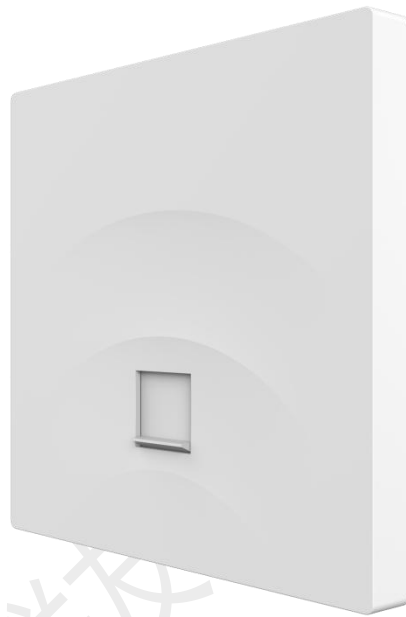


# 产品规格书

Model: FAP803



## 一、 品牌与制造商信息

品牌： 中性

制造商： 云联友科

LOGO： 中性

## 二、 型号及版本

型号： FAP803

版本： V1.0

## 三、 产品概述和特性

### 产品概述

YUNCORE® FAP803 是一款高性能、轻薄的室内型 11n 挂墙式面板 AP。

### 产品特性

- 支持硬件看门狗功能，异常设备自动恢复，免维护
- 散热片采用表面特殊涂层处理，散热效果更加理想
- 同时支持 48V PoE 供电
- 支持更换多种颜色上盖

## 四、 技术参数

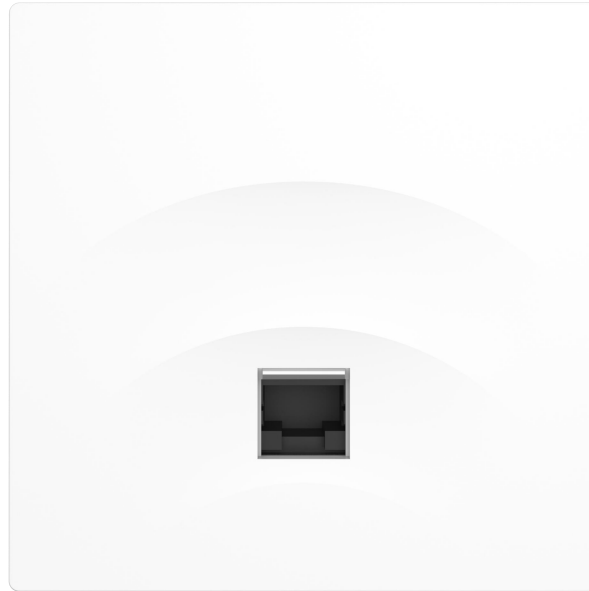
规格参数					
产品型号	FAP803				
CPU	MT7628DAN				
Flash	SPI NOR 8MB				
DDR3L	64MB				
2.4G 天线	内置天线 2PCS,天线增益: 2dBi				
2.4G 工作频段	2.4GHz ~ 2.484GHz				
2.4G WIFI 传输协议	802.11 b / g / n				
最高速率	2.4G 最高提供 300Mbps 的接入速率				
最大支持无线接入	32				
2.4G 无线功率	802.11b	11M	17±2dBm	1M	19±2dBm
	802.11g	54M	16±2dBm	6M	18±2dBm
	802.11n HT20	MCS7	15±2dBm	MCS0	17±2dBm
	802.11n HT40	MCS7	14±2dBm	MCS0	16±2dBm
2.4G 接收灵敏度	802.11b	11M	-82dBm	1M	-94dBm
	802.11g	54M	-72dBm	6M	-90dBm
	802.11n HT20	MCS7	-70dBm	MCS0	-88dBm
	802.11n HT40	MCS7	-68dBm	MCS0	-86dBm
2.4G EVM	802.11b: ≤ -10 dB; 802.11g: ≤ -25 dB; 802.11n: ≤ -28dB;				
频偏 (ppm)	±20ppm				
接口 (WAN)	1 个 10/100Mbps 自适应 WAN 口,支持 PoE 48V 供电;				
接口 (LAN)	1 个 10/100Mbps 自适应 LAN 口				
外部按键	reset 键 (长按 6-10 秒恢复出厂默认配置)				
供电	PoE 802.3af				
最大功耗	< 8W				
产品尺寸	86mm*86mm*29.5mm(墙外部分高 8.5mm)				
重量	0.078kg				
工作环境	正常工作温度:-10°C to 40°C; 存储温度: -40°C to 70°C; 湿度: 5%~95% (无凝结)				
ESD 测试	空气放电: ±8KV, 接触放电: ±6KV				

浪涌	共模 1kV, 差模 0.5kV
----	------------------

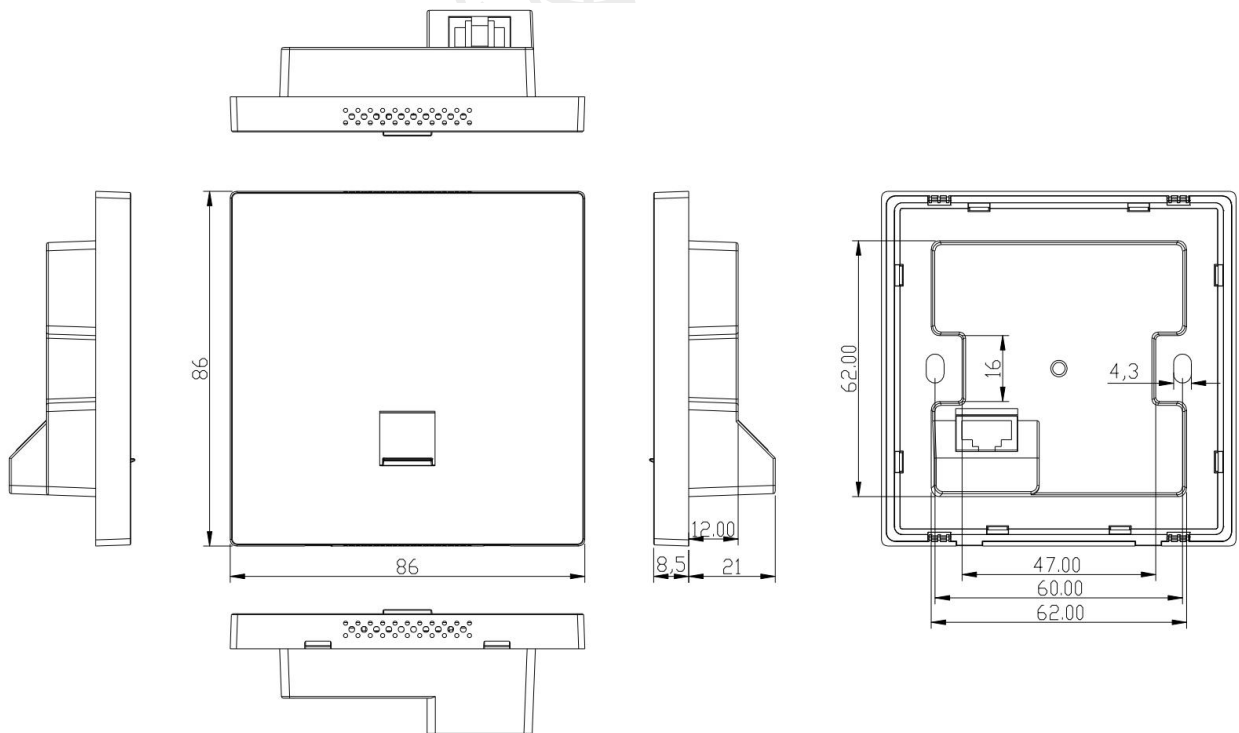
## 五、 软件功能

首页	工作模式: 胖 AP 模式 和瘦 AP 模式
	无线 AP 下载速率, 无线 AP 上传速率, 运行时长
	设备信息, 设备描述, 内网信息, WIFI 信息
支持模式	网关模式: 设备通过 WAN 口连接到广域网后使用静态 IP,DHCP 或 PPPoE 等方式接入到互联网
	AP 模式: 设备将无线网络信号覆盖其它客户端和设备, 并使用以太网连接到其他路由器接入广域网
无线功能	SSID 广播
	SSID 数量: 4 (2.4GHz) , 支持中文 SSID
	隐藏 SSID 功能
	无线加密: OPEN、WPA/WPA2PSK-TKIPAES、WPA3PSK-TKIPAES
	无线 MAC 地址过滤: 支持白名单
	WiFi 定时关闭功能
	用户隔离: 无线网络间隔离、AP 内部隔离
	发射功率设置
	无线客户端数量限制
QoS: WMM	
网络功能	连接方式: 静态地址, 从管理服务器获取, 从网关获取
	DHCP 服务器: 即可内置 DHCP 服务器, 也可以是外置 DHCP 服务器
	云平台服务器
	防火墙功能
	PPPoE 功能: 支持 PPPoE 拨号功能
设备管理	备份配置信息
	恢复配置信息
	恢复出厂设置
	重启包括定时重启和立即重启
	固件升级
	时间管理包括系统显示时间和时间同步
	系统日志
	胖瘦 AP 切换功能

## 六、 接口图



## 七、 产品尺寸图



## 八、 附件清单

主机\*1

螺丝\*2

说明书\*1

合格证和保修卡\*1

深圳市云联友科科技有限公司